

営業時間

- 営業日=月曜日～土曜日
- 営業時間=午前8:45～午後5:00
- 利用時間=午前9:00～午後5:00

ご利用について

- 通所介護：要介護1～5
- 通所型サービス：要支援1・2
事業対象者
- 利用時間：3時間以上5時間未満
5時間以上7時間未満
7時間以上9時間未満

※ 利用時間・延長については、別途ご相談ください。

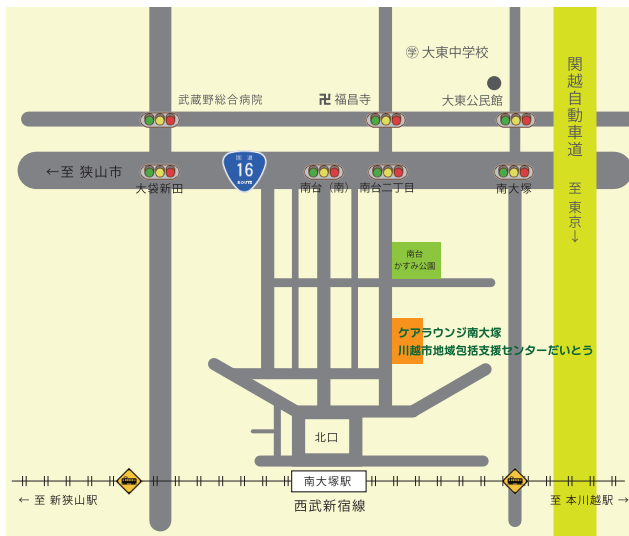
ご利用を希望される方は…

ご利用の希望、お問い合わせは、当事業所相談員、または担当のケアマネジャーにお尋ねください。見学もお受けしています。

個人情報について

当事業所では、ご利用者の個人情報を用いる場合は、ご利用者やご家族の同意を得ない限り、サービス担当者会議等においてこれらの個人情報を用いません。

ご案内図



真正会
Shinseikai

rehabilitation & community care

通所介護 ケアラウンジ南大塚

〒350-1165 埼玉県川越市南台 2-11-4
南台ハイツ1F

TEL 049-238-1188 FAX 049-238-1199

Web <http://www.kasumi-gr.com/>

医療法人 真正会

通所介護

ケアラウンジ南大塚

ご案内

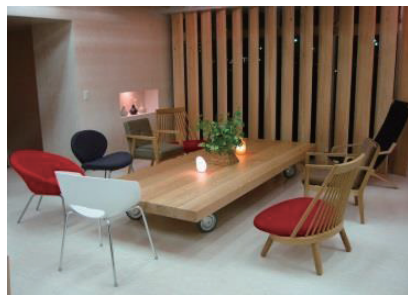
- 通所介護
- 通所型サービス

Day Service CARE LOUNGE MINAMI OTSUKA

ケアラウンジ南大塚で寛ぎの時間を

ケアラウンジ南大塚は、医療法人真正会が提供する「通所介護サービス」です。設立理念「老人にも明日がある」のもと、当施設のケアサービスは創造・選択・交流をテーマとして、多種多様な活動・運動、健康・生活のアドバイス、地域とのふれあいに取り組んでいます。

すべての方が思い思いに過ごしていただける心豊かな時間を提供いたします。



通所介護サービス内容 要介護1～5の認定を受けている方



入浴

数人で入れる大浴場と家庭浴槽での介助入浴となります。季節の湯もあり温泉気分を楽しめます。



食事

出来立てのお食事を提供しています。数種類のドリンクや、季節のイベント食もご用意しています。食事の形態や制限食への対応も行います。



アクティビティ

趣味のお手伝い、個別・グループ単位で楽しむの幅を広げていきます。



送迎

ご自宅の玄関までお伺いします。お迎えからご自宅に戻られるまでスタッフが同行し、安心・安全に送迎します。

健康管理・機能訓練



毎回、健康チェックを行い、安心して過ごしていただきます。その他に「口腔機能向上」「栄養改善」の取り組みを行います。また、健康維持を主とした「運動利用」をご用意しています。専用のスペースで専門職による運動や生活向上のお手伝いをします。

通所型サービス内容 要支援1・2の方、事業対象者

- ・ 共通サービス（上記サービス内容）
- ・ 選択サービス
「運動器機能向上」「栄養改善」を計画的に実施して、介護予防を行います。